

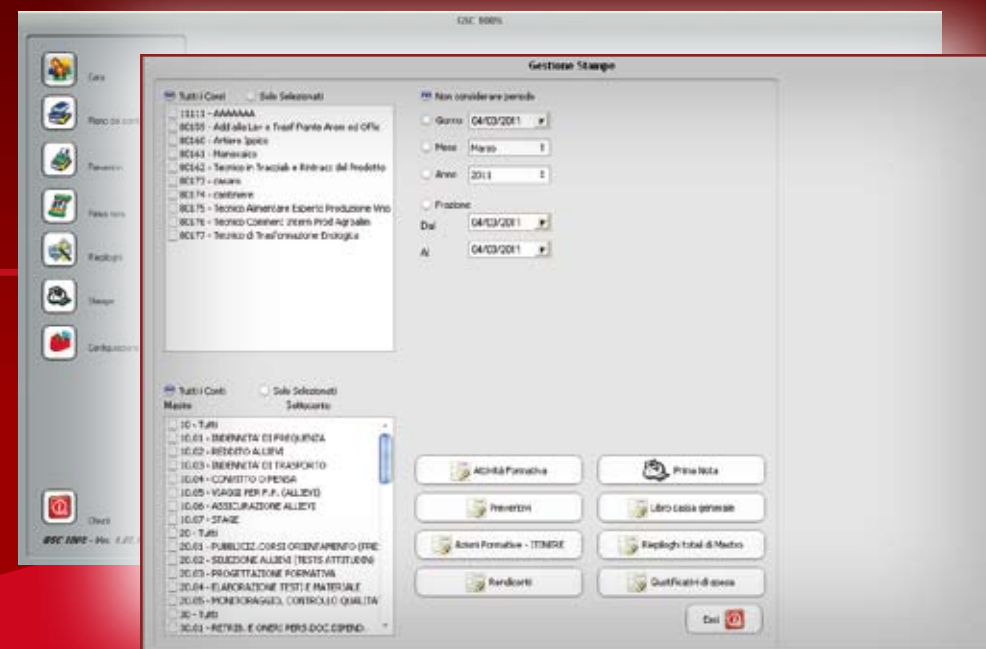
RIEPILOGHI E STAMPE

La maschera è molto simile a quella della prima nota, ha però carattere riepilogativo e di consultazione dei dati immessi nella prima nota.

E' possibile applicare dei filtri per numero di conto o sottoconto oppure per data. E' sempre possibile visualizzare le statistiche relative a un determinato corso oppure a un determinato conto.

E' possibile stampare o esportare in formato .xls:

- ✓ Attività formativa
- ✓ Preventivi
- ✓ Azioni formative in itinere
- ✓ Rendiconti
- ✓ Prima nota
- ✓ Libro cassa generale
- ✓ Riepiloghi totali di mastro
- ✓ Giustificativi di spesa



GSC 100%

Software per la gestione dei corsi di formazione

Brochure prodotto



Sviluppo Software
ICT Consulting
Formazione

Abacons Srl
Via Giudicessa Benedetta 44
Cagliari 09131 (CA)

Tel: +39 070 400370
Fax: +39 070 4523873

E-mail: info@abacons.com
Sito: www.abacons.com/gsc100/

COS'È GSC 100%

Il GSC 100% è un pacchetto software appositamente realizzato per la gestione economico-finanziaria dei corsi di formazione professionale. Rappresenta la soluzione ideale per la gestione e la rendicontazione degli importi finanziati.

A CHI SI RIVOLGE

E' uno strumento indispensabile per le Agenzie Formative Regionali che realizzano attività formativa finanziata con risorse pubbliche (POR/FSE) e per le quali gli enti erogatori esigono rendiconti chiari e precisi sulle modalità di spesa degli importi.

I MODULI

Attraverso i moduli è possibile accedere a tutte le funzionalità del programma, quali: l'inserimento, il calcolo, la consultazione, la configurazione e le stampe.

CORSI - Inserimento e gestione dei dati relativi al corso.

PIANO DEI CONTI - Visualizzazione e inserimento delle voci relative al piano dei conti.

PREVENTIVI - Preventivo finanziario e ripartizione dell'importo totale nelle macrovoci.

IMPEGNI/PRIMA NOTA - Rappresentano le cifre che l'agenzia formativa si impegna a spendere. Una volta effettuato il pagamento di un impegno, esso viene automaticamente esportato nella prima nota e diventa spesa effettiva.

RIEPILOGHI - Consente di visualizzare in qualsiasi momento i dati presenti nella prima nota ed avere un quadro preciso, consultabile in ogni momento, degli importi spesi.

STAMPE - Le tipologie di stampa che si possono effettuare sono di due tipi: Stampa tradizionale o stampa/esportazione in formato XLS. E' possibile stampare i dati relativi ad ogni modulo, secondo la modulistica fornita dall'ente erogatore. Il Gsc permette di effettuare direttamente le stampe da portare a rendiconto.

CONFIGURAZIONE - Consente la gestione avanzata del programma, l'attivazione e disabilitazione chiave amministratore, la gestione del backup e del ripristino degli archivi.



Corsi



Piano dei conti



Preventivi



Impegni di spesa



Prima nota



Riepiloghi



Stampe

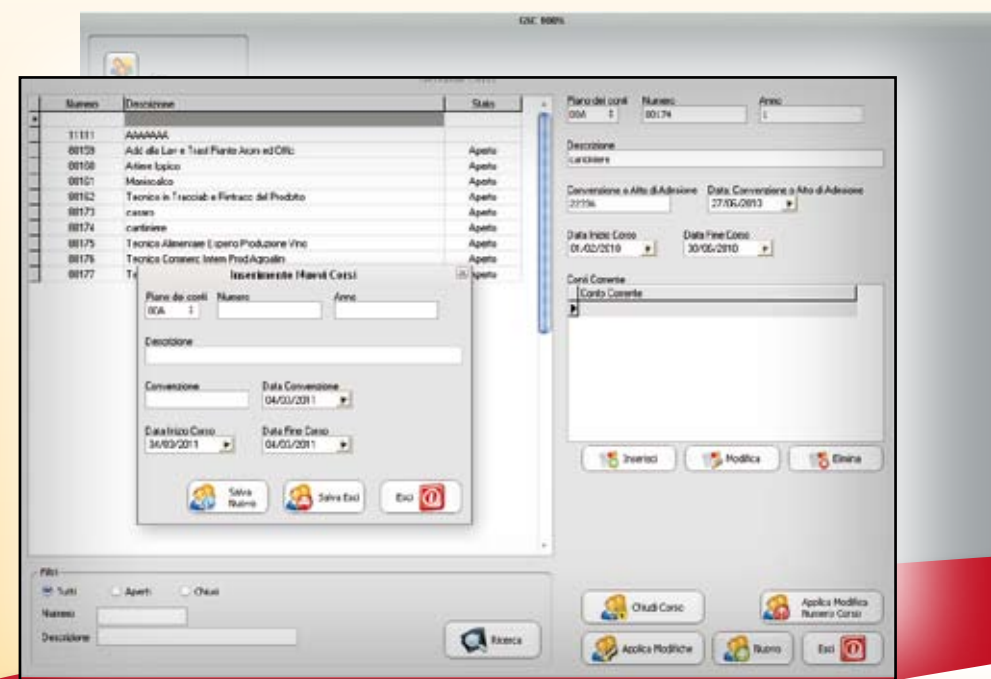


Configurazione

GSC 100%

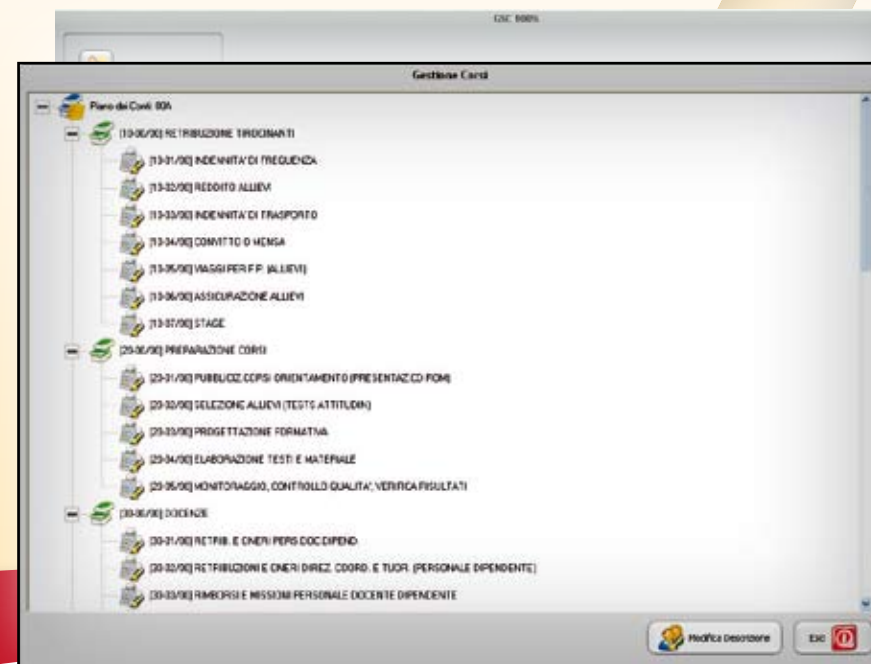
IL MODULO CORSI ●

Consente l'inserimento, la modifica e l'eliminazione dei dati relativi al corso. La gestione dei dati relativi ai corsi è semplice e immediata. Sono presenti dei filtri che consentono una rapida ricerca dei dati all'interno del database. E' possibile inserire il numero del corso, l'anno dell'attività formativa relativa al corso in questione, la descrizione, il numero della convenzione regionale, la data della convenzione stessa, la data dell'inizio e della fine del corso. E' possibile visualizzare e modificare tutti i dati immessi. Questo modulo offre inoltre uno strumento in grado di effettuare ricerche in base al numero del corso.



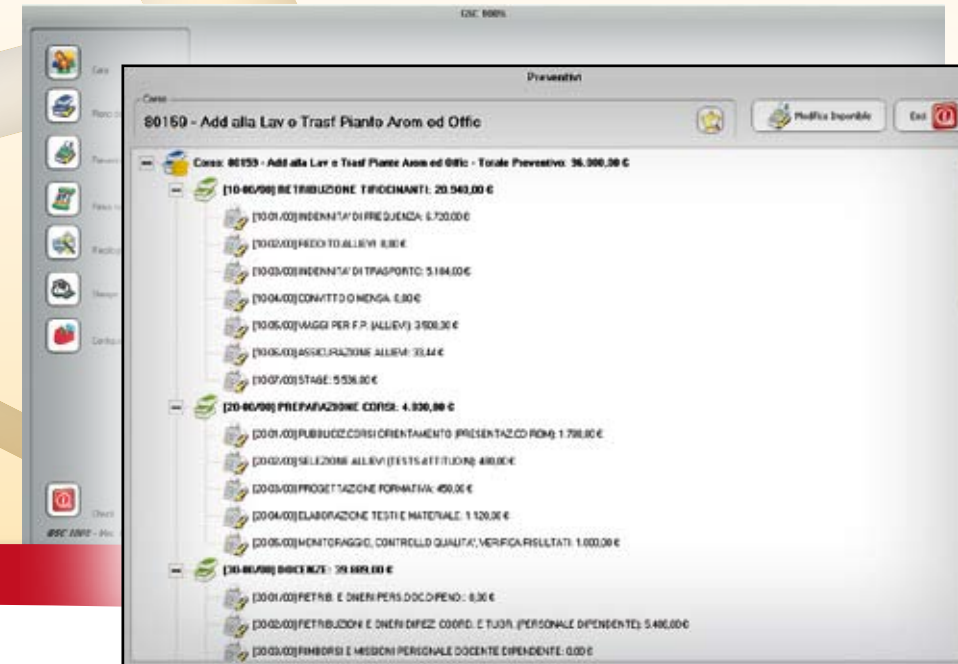
PIANO DEI CONTI ●

Questo modulo consente di gestire tutta la contabilità relativa alla gestione dei corsi di formazione. E' stata studiata appositamente per le agenzie formative accreditate e riporta tutti i mastri e i sottoconti necessari alla rendicontazione ufficiale e contabile. Il programma è in grado di gestire più piani dei conti. Recentemente è stato aggiunto il Piano dei conti Europeo, in linea con le linee guida del Fondo Sociale Europeo.



● PREVENTIVI

Il preventivo finanziario è forse uno degli aspetti più interessanti trattati dal programma. E' infatti possibile con poche e semplici operazioni stilare un preventivo finanziario, relativo ad un determinato corso. Questo modulo è stato sviluppato per incrementare la velocità di compilazione del preventivo stesso e per avere in ogni momento la situazione Importo finanziato / importi spesi sotto controllo.



● IMPEGNI DI SPESA - PRIMA NOTA

Attraverso questa maschera si accede alla gestione degli impegni di spesa. La tipologia di inserimento dei dati è identica a una prima nota, solo che in questo caso le spese inserite non vanno ad intaccare "lo speso" poiché non è ancora stato effettuato il pagamento. Questo modulo consente di avere in ogni momento una situazione chiara degli impegni già presi (fatture, spese per il personale, tasse ecc.) che devono essere ancora pagati dall'agenzia formativa. Una volta effettuato il pagamento, con un semplice click la registrazione dell'impegno di spesa viene spostata sulla prima nota, per evitare all'operatore di dover reinserire i dati.

